



AJUNTAMENT DE  
TORRES DE SEGRE



### **Infomació i visites:**

973 79 60 05  
museu@torressegre.cat  
www.torressegre.cat  
C/ Molí, s/n  
25170 TORRES DE SEGRE

# MUSEU DE L'EVOLUCIÓ

**Donació: Francesc Escolà i Filella**



**Edifici del Molí  
TORRES DE SEGRE**

## EL MUSEU DE L'EVOLUCIÓ

Aquest museu pretén donar als usuaris una visió general de l'evolució que s'ha sofert des del inici de l'univers fins a l'actualitat, utilitzant les eines com a fil conductor. Aquestes han estat canviant al llarg del temps en funció del progrés de les persones.

Al principi usaven les seves pròpies mans i materials trobats a l'aire lliure, poc a poc descobreixen altres elements i com treballar-los per poder progressar. Des de coure el fang fins a la descoberta del metall, que suposa un punt d'inflexió en l'evolució dels humans.

### PLANTA 1<sup>a</sup>

#### SALA 1: "COMENÇA L'EVOLUCIÓ"



Per començar la visita al museu de l'evolució s'explica l'inici de l'evolució del nostre món amb una petita pinzellada dels primers milions d'anys des del *Big bang*, passant per l'origen de la vida amb l'aparició dels primers organismes unicel·lulars fins a arribar al *Homo sapiens sapiens*.

### PLANTA BAIXA

#### SALA 2: "LES PETJADES DE L'HOME"

Aquí es descobreixen les primeres eines fabricades per l'home, utilitzades sobretot en els oficis desenvolupats a l'aire lliure. Des de les més senzilles, usades per la seva defensa, recollida d'aliments, caçar i pescar fins a les que emprava per a domesticar animals, cultivar vegetals i elaborar aliments derivats.



### PLANTA -1

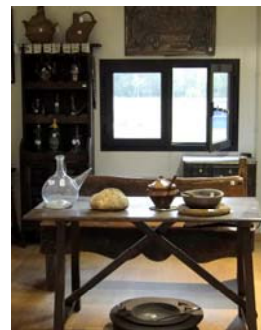
#### SALA 3: "NEIXEN POBLES I CIUTATS"

En aquesta sala es pot comprovar com un cop les persones es comencen a agregar en poblacions sorgeixen els oficis més típics dels pobles i ciutats.

Entre altres, s'hi poden observar estris utilitzats per a fer cabanes i cases; per a treballar el metall i la fusta de diferents formes segons l'ús final de l'objecte; i també les eines usades per a poder realitzar un dels nostres aliments bàsics, com és el pa.



#### SALA 4: "LA LLAR"



Endinsar-se dins les cases d'aquestes persones que poc a poc han anat construint els pobles serà la manera de poder conèixer de més a prop les eines i els objectes que s'empraven dins les vivendes.

Es podrà contemplar la típica llar de foc i habitació principal, la importància de la llum i l'evolució que van tenir en les seves vestimentes entre altres coses típiques de l'ús quotidià.

### PLANTA -2

#### SALA 5: "EL MOLÍ D'OLI"

Es pot contemplar el que s'ha pogut conservar després de les últimes activitats, tancat després de la gelada, que matà les oliveres del nostre terme.



#### SALA 6: "EL MOLÍ FARINER"



El nostre molí fariner com homenatge al seu promotor Alexandre Capdevila Montull. Repassa la història dels antics molins, de Vaivé, els Rotatius i la vida del Moliner cuidador del Molí fariner.

Donat que el molí va ser el primer edifici del poble de Torres de Segre en generar la seva pròpia llum i gràcies a la donació i col·laboració per part FUNDACIÓN ENDESA, també es podrà gaudir d'un conjunt de peces utilitzades antigament per a la generació d'energia.